

Configuration du Thomson Gateway TG585 V8

1. Accédez à l'interface du routeur via l'adresse **192.168.1.254**.



2. Passez sur « **Thomson Gateway** » dans le menu à gauche puis cliquez sur « **Configurez la Thomson Gateway** ».



Accueil > Thomson Gateway



Votre connexion DSL est inactive. Vérifiez que votre T correctement à votre ligne téléphonique. Si le problè documentation.



Thomson Gateway





- **Informations**

Nom du produit:	TG585 v8
Numéro de série:	CP1030SFT9S
Version du logiciel:	8.2.P.G

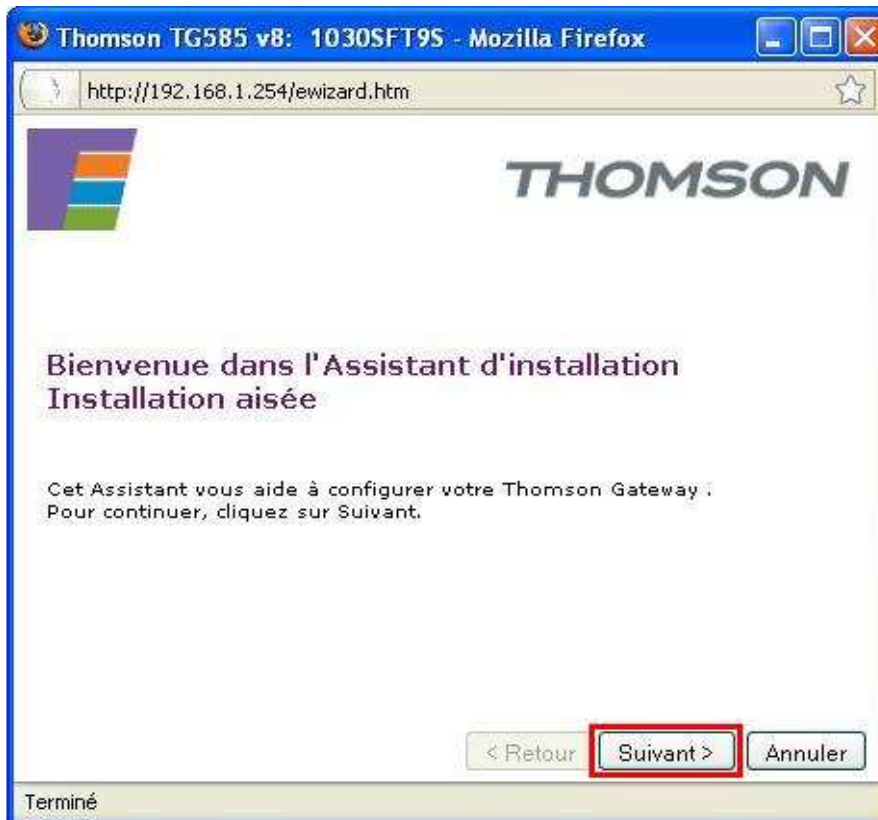
- **Configuration**

Nom du service:	Routed PPPoE
Date et heure:	Sam, 01-Jan-2

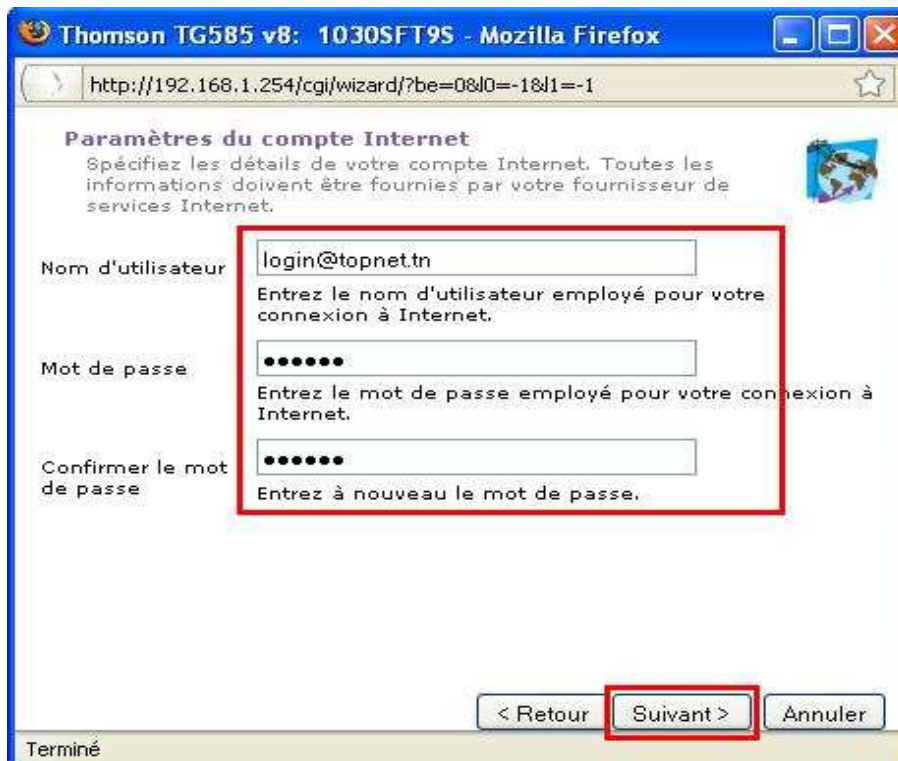
Choisissez une tâche...

-  [Configurez la Thomson Gateway](#)
-  [Réinitialiser ma Thomson Gateway](#)
-  [Réinitialiser la Thomson Gateway](#)
-  [Afficher les journaux d'événements](#)
-  [Contrôler la connectivité à Internet](#)

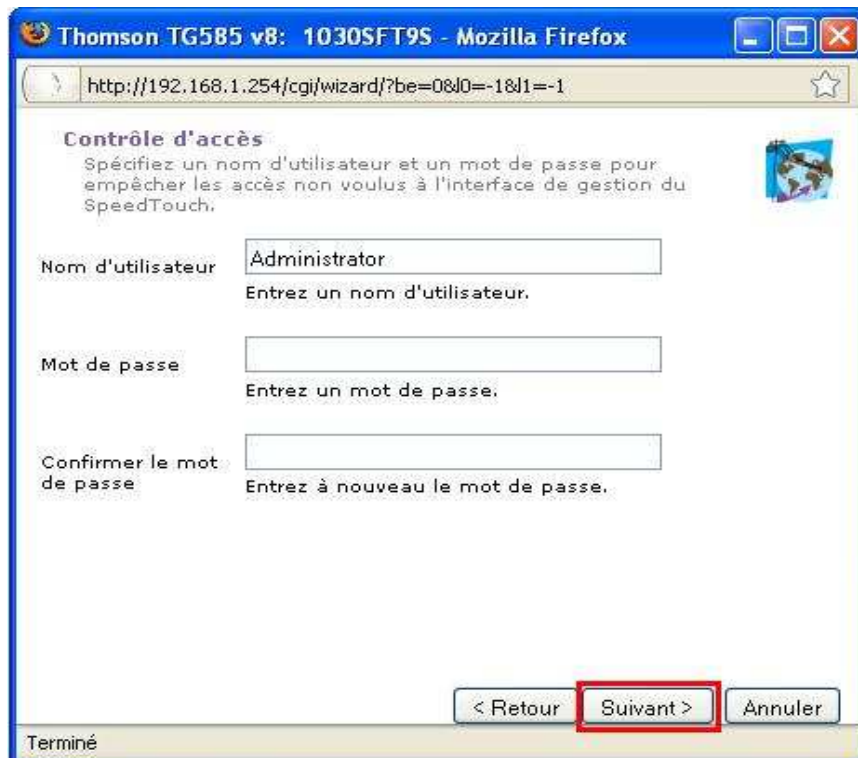
3. Cliquez sur « **Suivant** ».



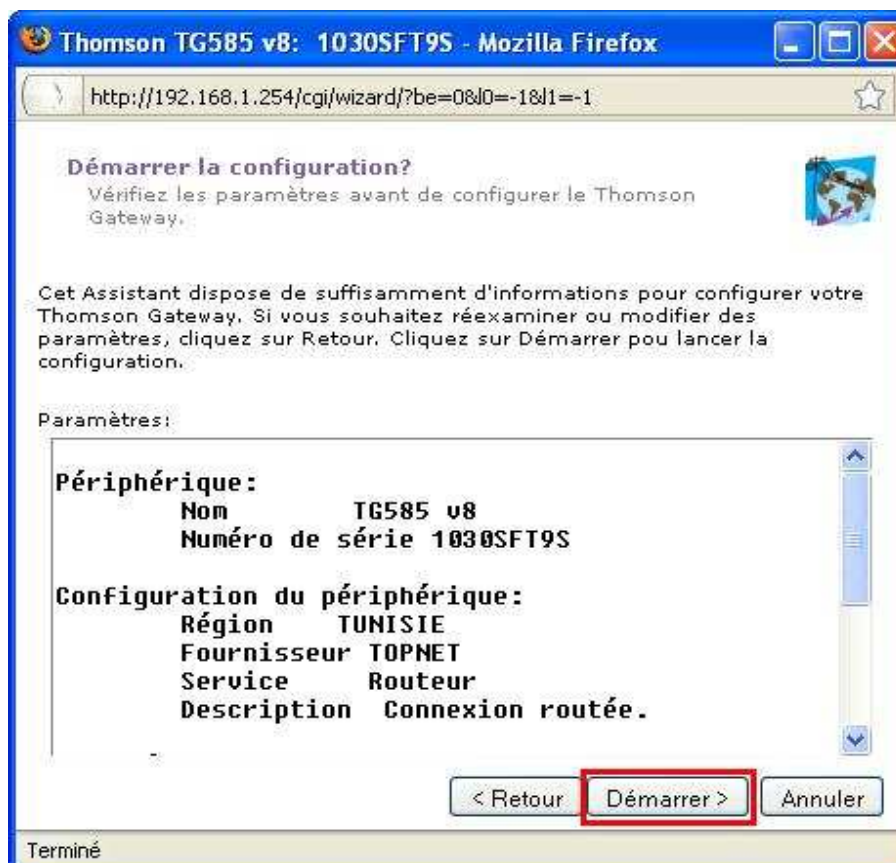
4. Saisissez vos paramètres de connexions ADSL puis cliquez sur « **Suivant** ».



5. Ne rien saisir dans cette fenêtre, cliquez sur « **Suivant** ».



6. Cliquez sur « **Démarrer** » afin d'appliquer la configuration.



7. Patientez quelques instants.



8. La configuration a été effectuée avec succès; cliquez sur « Terminer ».

