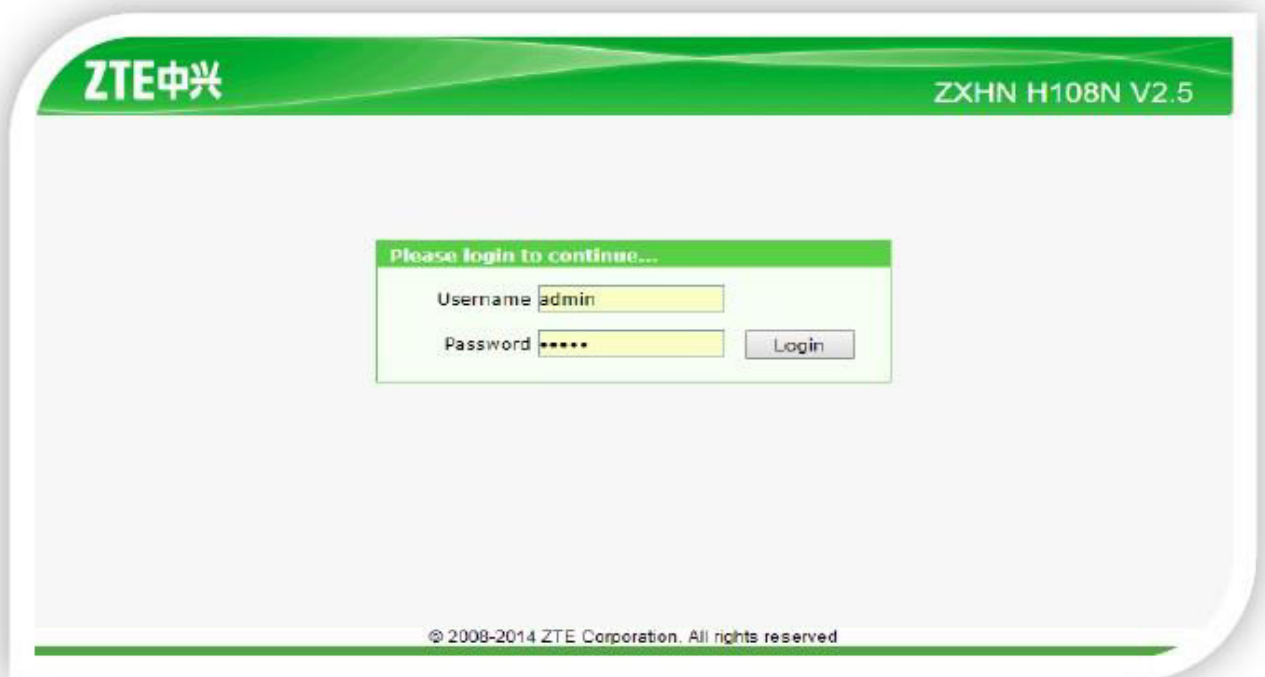
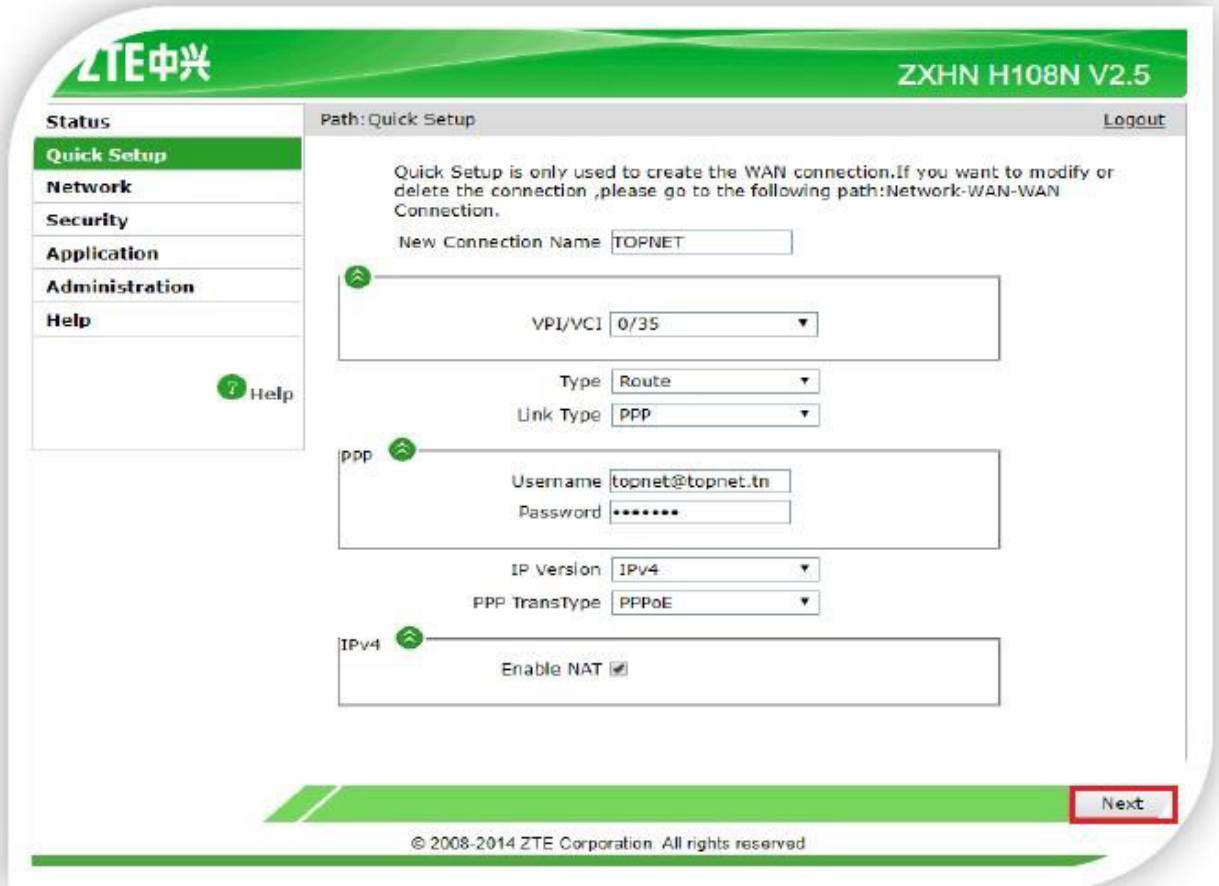


# Configuration du modem ZTE H108N sur le réseau IPMSAN

1. Ouvrez un navigateur Web et saisissez l'adresse `http://192.168.1.1` dans la barre d'adresse.
2. Saisissez « **admin** » comme Username et Password puis cliquez sur « **ok** ».



3. Sélectionnez « **Quick Setup** ». Entrez le nom de la connexion, sélectionnez VPI/VCI (**0,35**), saisissez les paramètres de connexion ( Username et Password) puis cliquez sur « **Next** ».



**ZTE中兴** ZXHN H108N V2.5

Status Path: Quick Setup Logout

**Quick Setup**

Network

Security

Application

Administration

Help

Help

Quick Setup is only used to create the WAN connection.If you want to modify or delete the connection ,please go to the following path:Network-WAN-WAN Connection.

New Connection Name

VPI/VCI

Type

Link Type

PPP

Username

Password

IP Version

PPP TransType

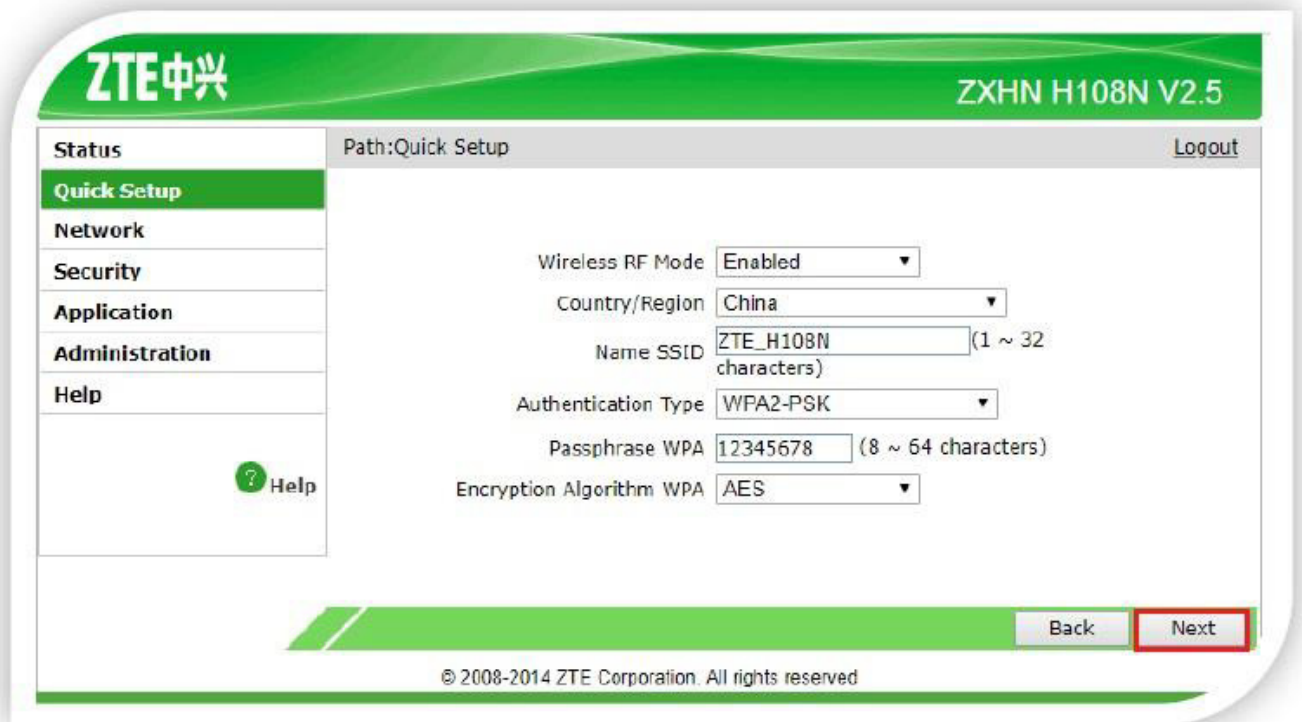
IPv4

Enable NAT

**Next**

© 2008-2014 ZTE Corporation. All rights reserved

4. Configurez le nom du réseau Wifi dans « **Name SSID** » et la clé de sécurité dans « **Passphrase WPA** » puis cliquez sur « **Next** ».



**ZTE中兴** ZXHN H108N V2.5

Path: Quick Setup [Logout](#)

<b>Status</b>	
<b>Quick Setup</b>	
<b>Network</b>	
<b>Security</b>	
<b>Application</b>	
<b>Administration</b>	
<b>Help</b>	

Wireless RF Mode: Enabled

Country/Region: China

Name SSID: ZTE\_H108N (1 ~ 32 characters)

Authentication Type: WPA2-PSK

Passphrase WPA: 12345678 (8 ~ 64 characters)

Encryption Algorithm WPA: AES

[Back](#) [Next](#)

© 2008-2014 ZTE Corporation. All rights reserved

5. Dans cette étape, vous pouvez cliquer directement sur « **Next** » ou modifier le mot de passe d'accès à l'interface.



The screenshot shows the ZTE ZXHN H108N V2.5 Quick Setup interface. The top header is green with the ZTE logo and the model name. Below the header, there is a navigation menu on the left with options: Status, Quick Setup, Network, Security, Application, Administration, and Help. The main content area is titled 'Path: Quick Setup' and contains a 'Logout' link. The form fields are: Username (admin), Old Password, New Password, and Confirmed Password. At the bottom right, there are 'Back' and 'Next' buttons. The footer contains the copyright notice: © 2008-2014 ZTE Corporation. All rights reserved.

6. Cliquez sur « **Finish** ».



The screenshot shows the ZTE ZXHN H108N V2.5 Quick Setup completion screen. The top header is green with the ZTE logo and the model name. Below the header, there is a navigation menu on the left with options: Status, Quick Setup, Network, Security, Application, Administration, and Help. The main content area is titled 'Path: Quick Setup' and contains a 'Logout' link. The message in the center reads: 'You have completed the configuration of the quicksetup.' At the bottom right, there is a 'Finish' button. The footer contains the copyright notice: © 2008-2014 ZTE Corporation. All rights reserved.

7. Allez dans le menu de gauche dans **Network>WAN** », choisissez le nom de la connexion que vous venez de créer, configurez-le VLAN puis cliquez sur « **Modify** » pour terminer la configuration.

status Path: Network-WAN-WAN Connection Logout

**Quick Setup**

**Network**

WAN

- WAN Connection
- 4in6 Tunnel Connection
- 6in4 Tunnel Connection
- Port Binding
- ADSL Modulation

WLAN

LAN

Routing(IPv4)

Routing(IPv6)

**Security**

**Application**

**Administration**

**Help**

Connection Name **TOPNET**

New Connection Name TOPNET

VPI/VCI 0/35

Encapsulation Type LLC

Service Type UBR

Enable VLAN

VLAN ID 410

802.1p 0

Type Route

Enable DSCP

DSCP

MTU 1492

Link Type PPP